

cesta II/550 smer Medzev

POZNÁMKA
Mapový podklad obce Jasov bol získaný vektorizáciou mapového podkladu predošlých územných plánov. Pôvodným zdrojom mapového podkladu bol polohopis intravilánu, získaný z TECHNICKOĽOSPÔDARSKÝCH MÁP (Moldava nad Bodvou) / Výškopis v mapovom podklade Jasov bol doplnený zo základných máp SR 1 : 10 000

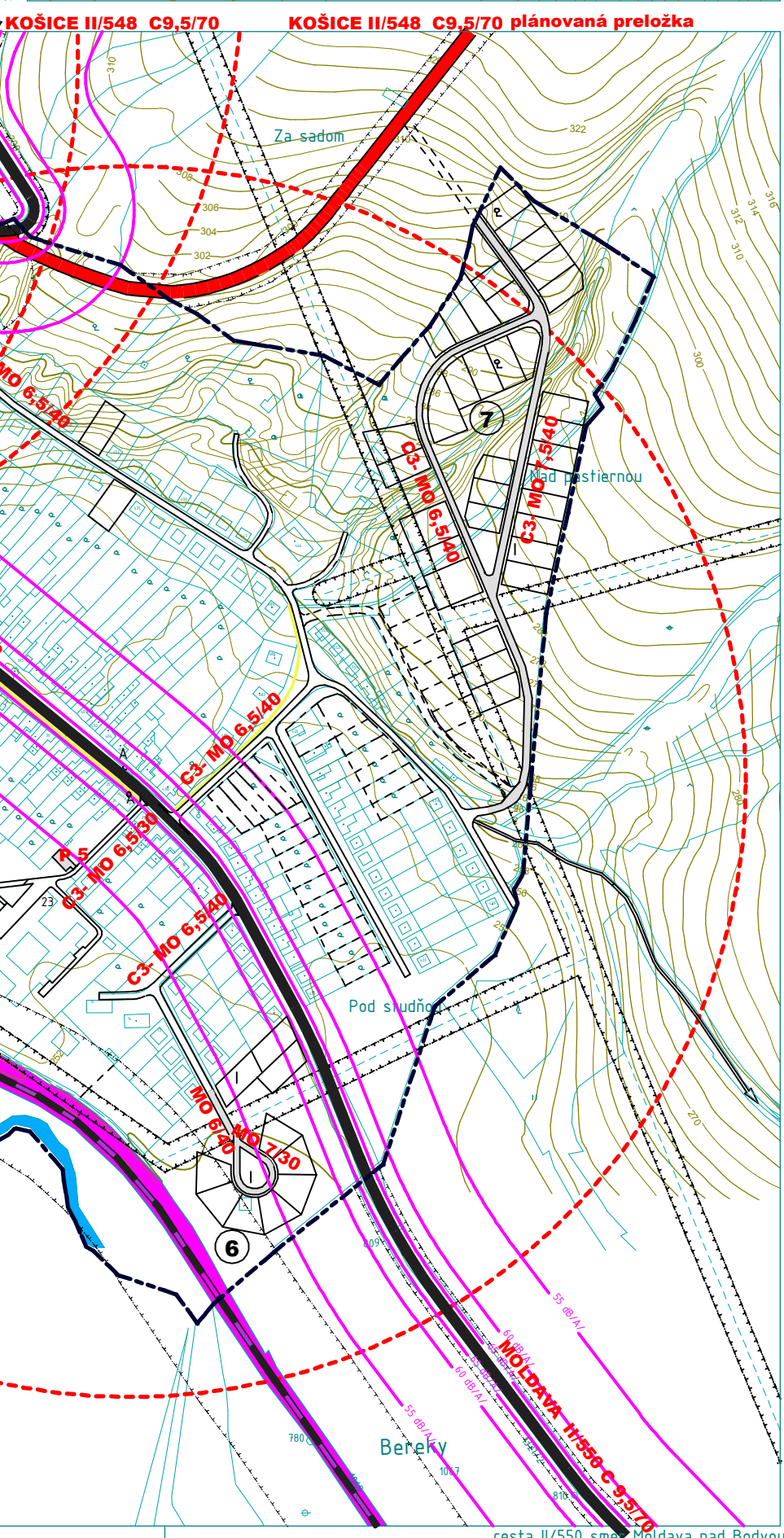
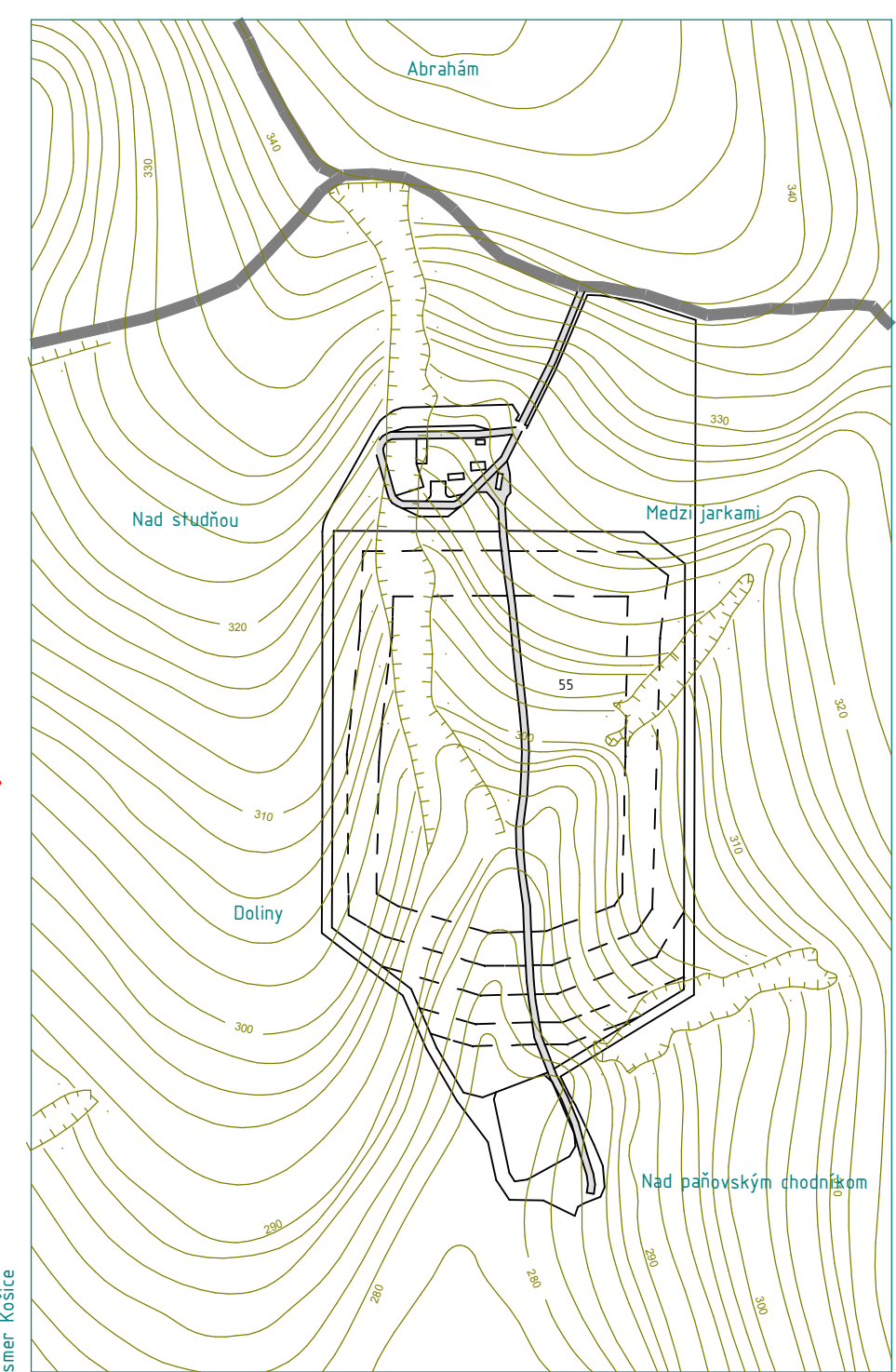
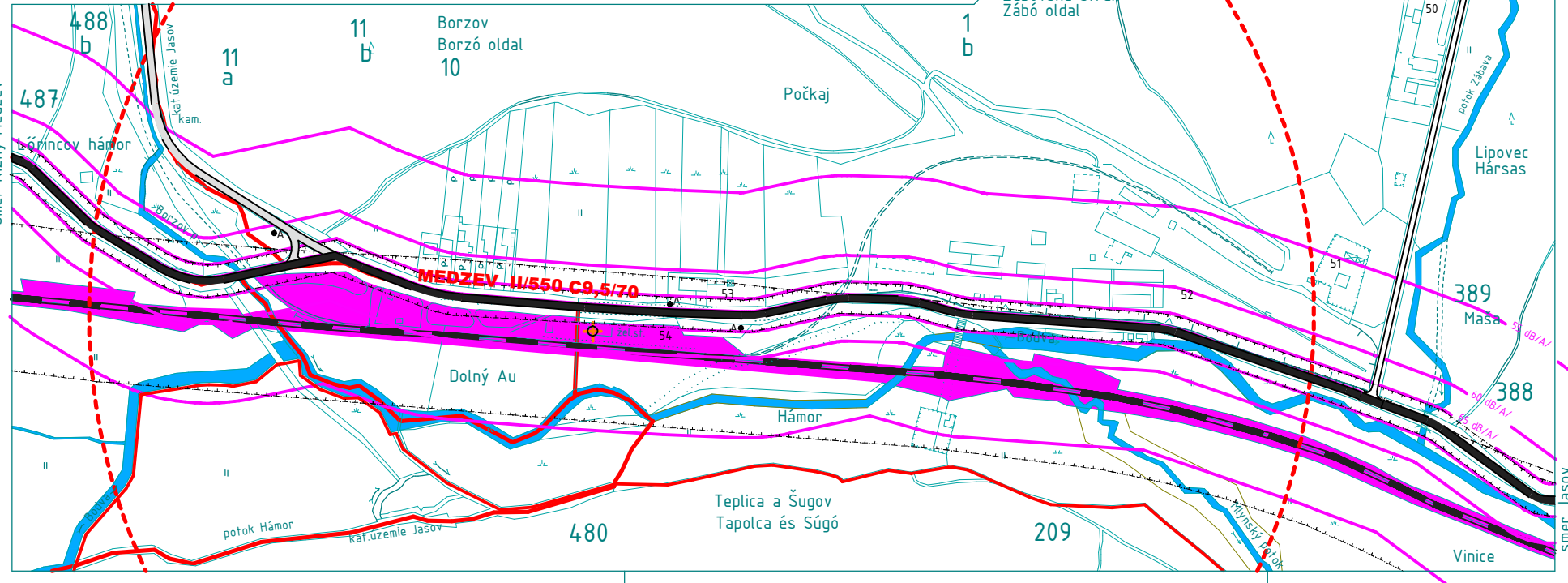
LEGENDA OZNAČENIA OBJEKTŮV

- 1 Obecný úrad
- 2 Obchody-centrum
- 3 Kultúrny dom
- 4 ATU
- 5 Obchody-služby
- 6 Obchody-služby
- 7 Lesný závod
- 8 Železničná zast. Jasov
- 9 Expedičný sklad dreva
- 10 Zdravotné stredisko- lekárň
- 11 Premoštratský kláštor-NKP- sídlo reholníkov, ústav soc. služieb, knižnica, ubytovanie, múzeum
- 12 Hotel
- 13 Autocamping
- 14 Zariadenia služieb pre CR
- 15 Infocentrum NAPASK
- 16 Hotel
- 17 Cintorín premoštrátov
- 18 Bubitsov park
- 19 Hrad
- 20 Jaskyňa- vstup
- 21 Hotel- restaurant
- 22 Zariadenie služieb pre CR
- 23 Základná škola
- 24 Polícia
- 25 Výrobné služby
- 26 Kostol sv. Michala (got.)
- 27 Cintorín
- 28 Dom smútku
- 29 Fara rím.-kat.
- 30 MS
- 31 Klub dôchodcov
- 32 Výrobný areál
- 33 Zariadenie CO
- 34 Rómske komunitné centrum+materská škola
- 35 Obchody, služby
- 36 Židovský cintorín
- 38 Nové námestie s prekrytím vodného toku
- 39 Amfiteáter
- 50 Sklad CO
- 51 Hájenka SL
- 52 Výrobný závod
- 53 Obchody- služby
- 54 Železničná zast. Počkaj
- 55 Jasov - Integrovaný areál spracovania a zneškodňovania odpadu

LOKALITY BYTOVEJ VÝSTAVBY

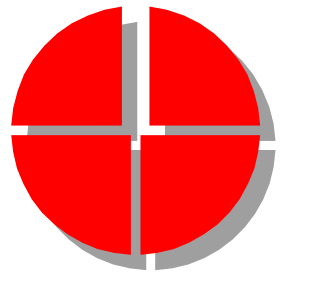
- ① PRI SKLADE CO
- ② HLINISKO
- ③ BÝV. KINO
- ④ PRI BODVE 1
- ⑤ PRI BODVE 2
- ⑥ JV OBCE
- ⑦ NAD PASTIERŇOU
- ⑧ RÓMSKA OSADA

smer Baňa Lucia /Vyšný Medzev/



JASOV

územný plán obce



STAV	NÁVRH	REZÉRVA	
			CESTY II. TRIEDY
			CESTY III. TRIEDY
			MESTNÉ KOMUNIKÁCIE
			PODĽNÉ CESTY
			PÉŠE TÁHY
			HRANICA ZASTAVANÉHO ÚZEMIA
			PARKOVISKA
			ROZPTYLŔOVÉ PLOCHY
			ZASTÁVKY SAD (A) a ŽSR (Z)
			RÁDIO PÉŠEJ DOSTUPNOSTI ZASTÁVKY SAD
			ŽELEZNIČNÁ STANICA/ZASTÁVKA
			ŽELEZNICA
			IZOPŇNY EKUIVALENTNEJ HLADINY HLUKU OD AUTOMOBILŔOVEJ DOPRAVY K R.2015
			OCHRANNÉ PÁŠMA VŠETKÝCH DRUHŮV

odtiaľok pečiatky spracovateľ

Schvaľovací orgán: Obecné zastupiteľstvo Jasov
 číslo uznesenia: _____
 dátum schválenia: _____
 oprávnená osoba: Gabriel Nagy, starosta obce
 podpis oprávnenej osoby: _____

JASOV
ÚZEMNÝ PLÁN OBCE

OBSTARÁVATEĽ: OBEC JASOV
 HLAVNÝ RIEŠITEĽ: ING. ARCH. JÁN SEKÁČ, LETNÁ 48 KOŠICE
 ZODPOVEDNÝ RIEŠITEĽ: ING. ARCH. Z. SEKÁČOVÁ
 PROJEKTANTI PROFESIÍ: ARCH. ING. J. SEKÁČ, ING. Z. SEKÁČOVÁ
 OBSAH: DOPRAVA A DOPRAVNÉ ZARIADENIA

Č. VÝKRESU: 4