

cesta II/550 smer Medzev

POZNÁMKA
Mapový podklad obce Jasov bol získaný vektorizáciou mapového podkladu predošlých územných plánov. Pôvodným zdrojom mapového podkladu bol polohopis intravilánu, získaný z TECHNICKOHOSPODÁRSKYCH MÁP (Moldava nad Bodvou) - Výskopis v mapovom podklade Jasov bol doplnený zo základných máp SR 1:10 000

cesta III/54805
smer Poproč

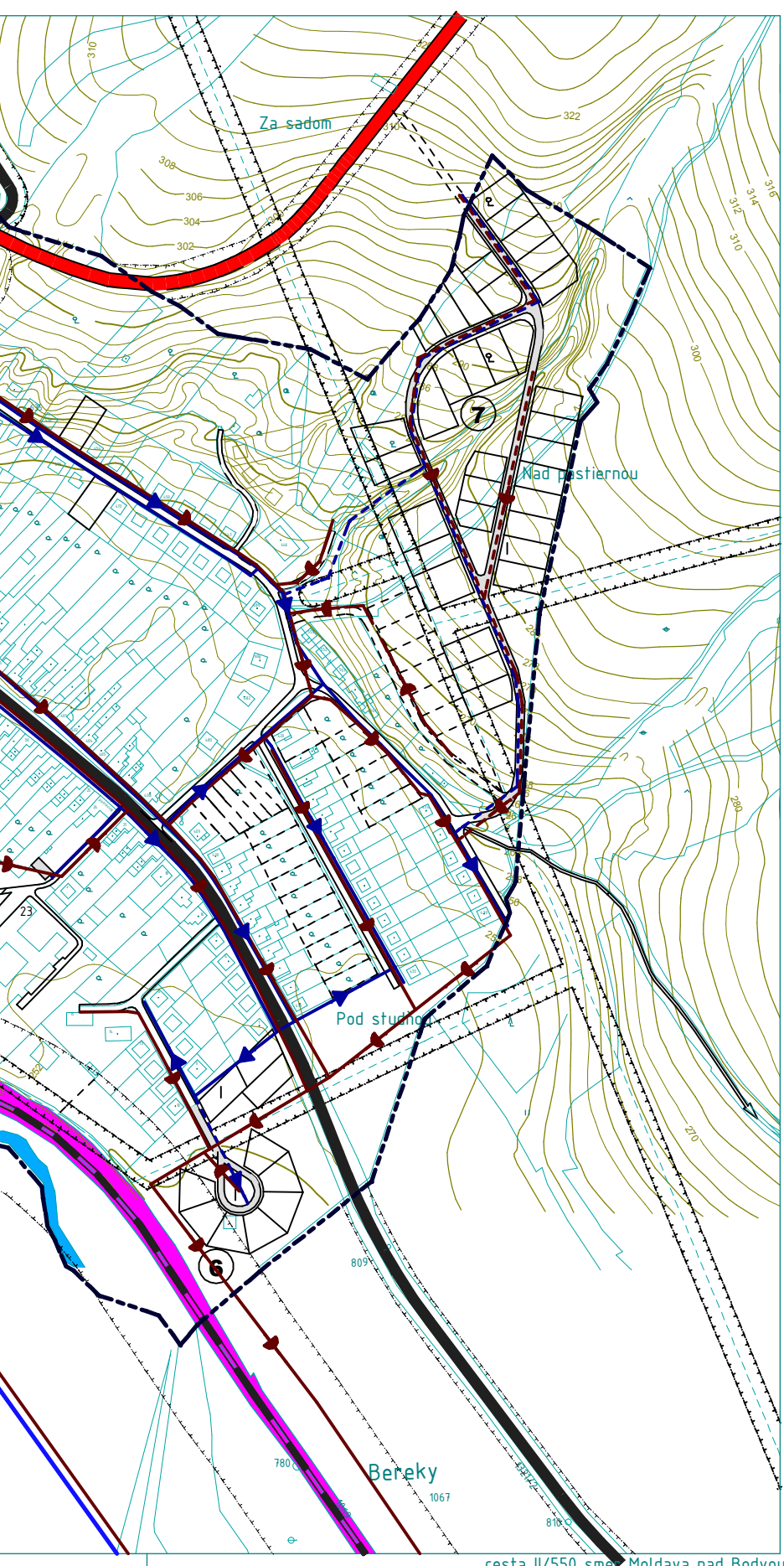
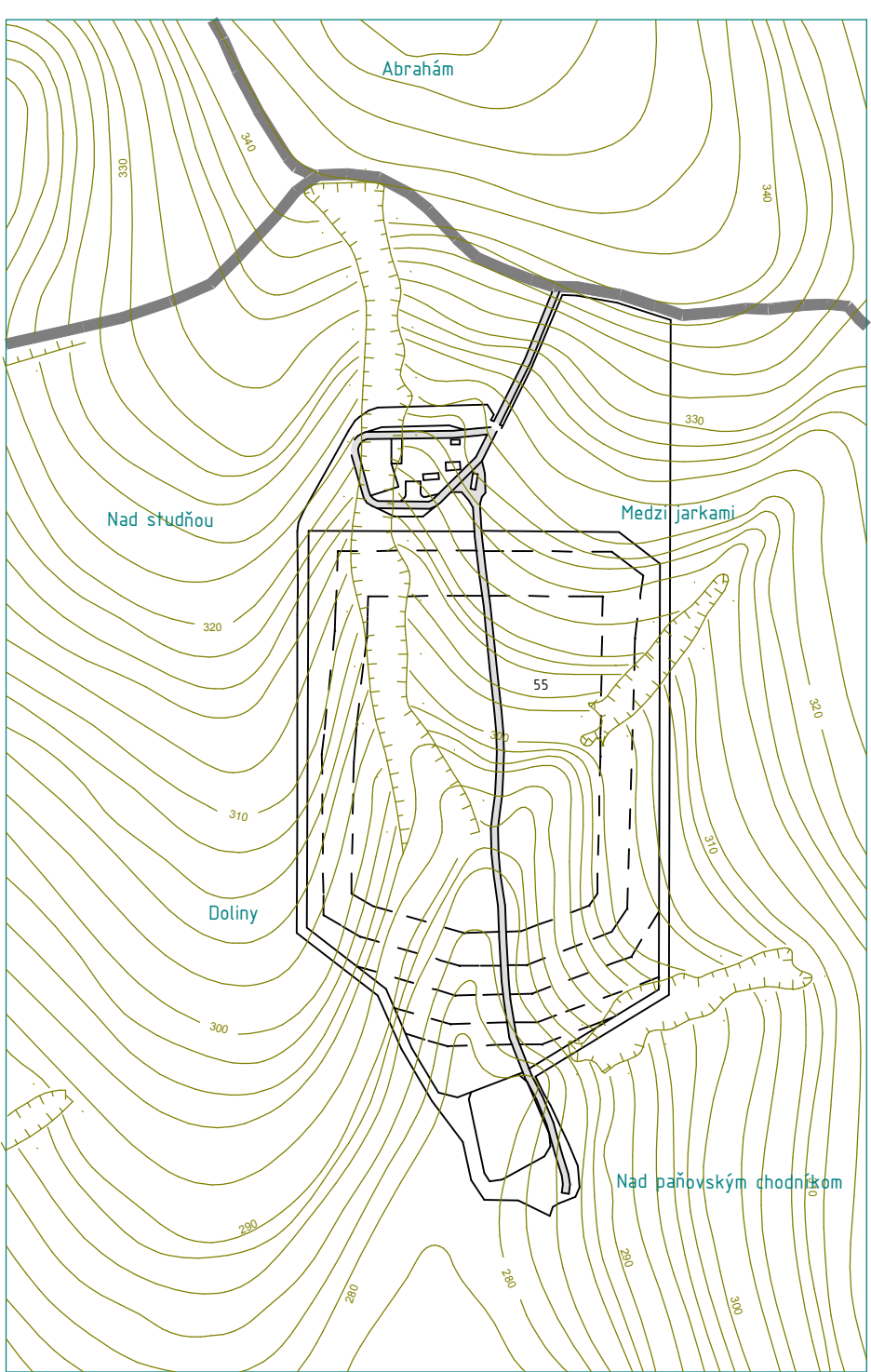
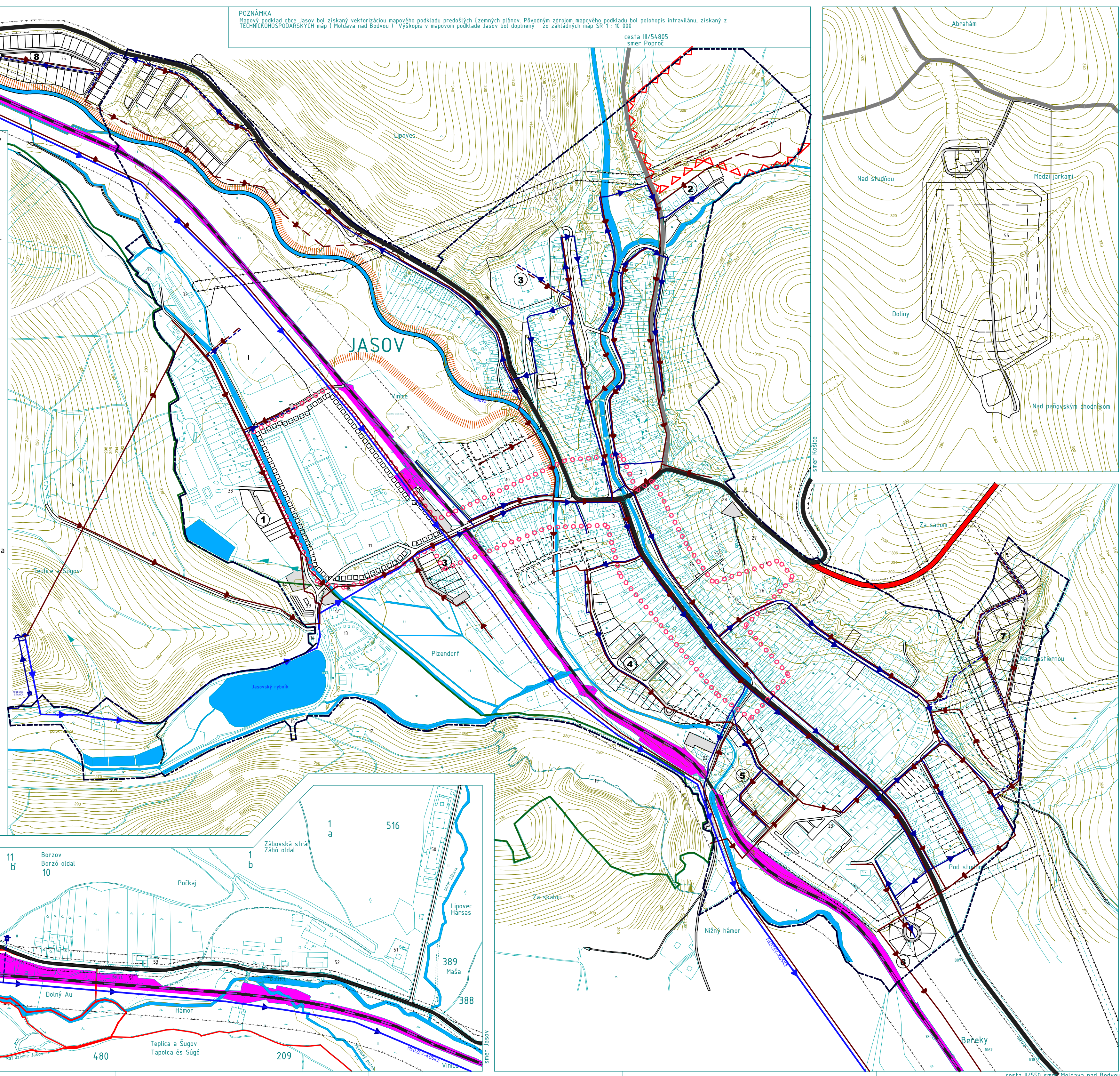
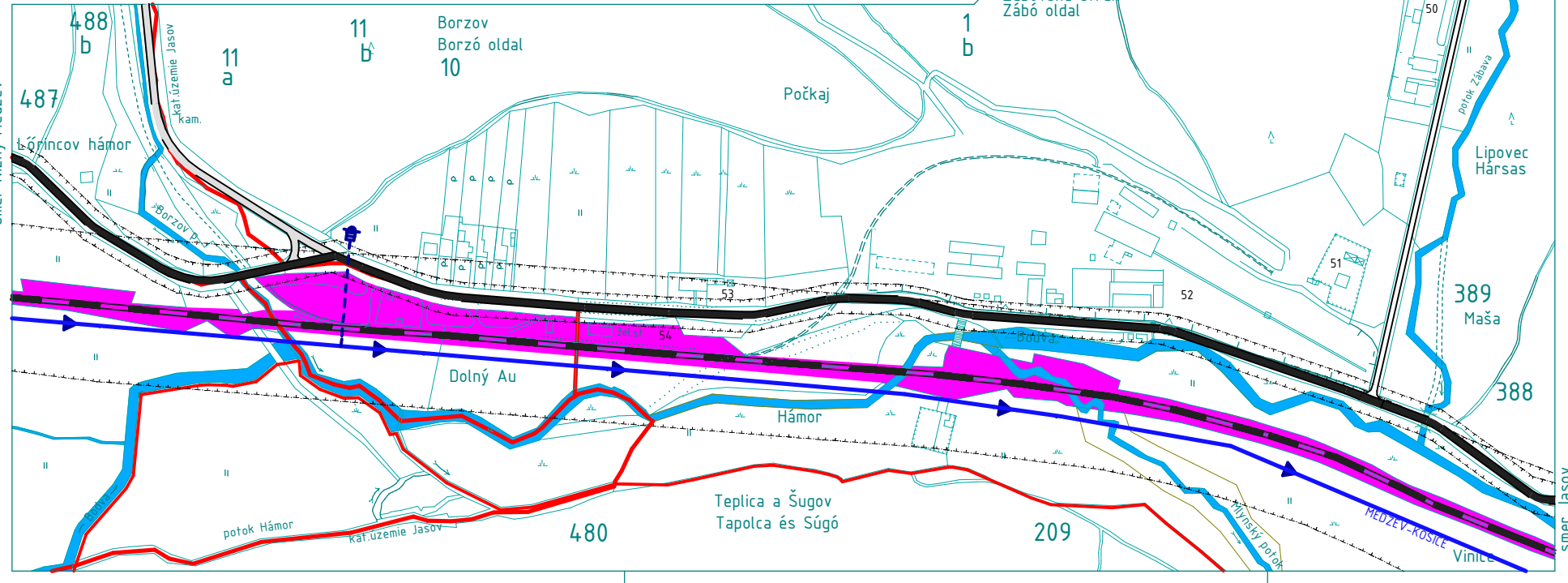
LEGENDA OZNAČENIA OBJEKTŮV

- 1 Obecný úrad
- 2 Obchody-centrum
- 3 Kultúrny dom
- 4 ATU
- 5 Obchody-služby
- 6 Obchody-služby
- 7 Lesný závod
- 8 Železničná zast. Jasov
- 9 Expedičný sklad dreva
- 10 Zdravotné stredisko-lekáreň
- 11 Premeštratský kláštor-NKP-sídlo rehoľníkov, ústav soc. služieb, knižnica, ubytovanie, múzeum
- 12 Hotel
- 13 Autocamping
- 14 Zariadenia služieb pre CR
- 15 Infocentrum NAPASK
- 16 Hotel
- 17 Cintorín premonštrátov
- 18 Bubišov park
- 19 Hrad
- 20 Jaskyňa- vstup
- 21 Hotel- restaurant
- 22 Zariadenie služieb pre CR
- 23 Základná škola
- 24 Polícia
- 25 Výrobné služby
- 26 Kostol sv. Michala (got.)
- 27 Cintorín
- 28 Dom smútku
- 29 Fara rím.-kat.
- 30 MS
- 31 Klub dôchodcov
- 32 Výrobný areál
- 33 Zariadenie CO
- 34 Rómske komunitné centrum+materská škola
- 35 Obchody, služby
- 36 Židovský cintorín
- 38 Nové námestie s prekrytím vodného toku
- 39 Amfiteáter
- 50 Sklad CO
- 51 Hájenska SL
- 52 Výrobný závod
- 53 Obchody- služby
- 54 Železničná zast. Počkaj
- 55 Jasov - Integrovaný areál spracovania a zneškodňovania odpadu

LOKALITY BYTOVEJ VÝSTAVBY

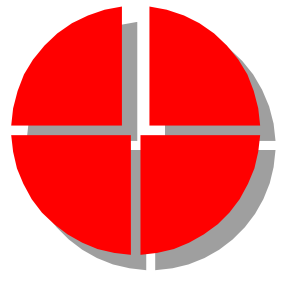
- ① PRI SKLADE CO
- ② HLINISKO
- ③ BÝV. KINO
- ④ PRI BODVE 1
- ⑤ PRI BODVE 2
- ⑥ JV OBCE
- ⑦ NAD PASTIERŇOU
- ⑧ RÓMSKA OSADA

smer Baňa Lucia /Výšný Medzev/



JASOV

územný plán obce



STAV	NÁVRH	REZERVA	
			CESTY II TREDY
			CESTY III TREDY
			MIESTNE KOMUNIKÁCIE
			POČNÉ CESTY
			HRANICA ZASTAVANÉHO ÚZEMIA
			ŽELEZNICA
			OCHRANNÉ PÁSMO VŠETKÝCH DRUHOV
			DLAŽOVÝ VODOVOD MEZDUV KOŠICE A NÁROJENIM NA MIESNY ROZVOD
			MIESTNE ROZVODY
			VODOJEM
			ČERPAČIA STANICA
			ČISTIČKA ODPADOVÝCH VOD
			KANALIZÁCIA-PRIPRÁVANÝ STAV A DOPLNENÉ ÚPN

odtiaľok peňažky _____ spracovateľ _____

Schvaľovací orgán: Obecné zastupiteľstvo Jasov
 číslo uznesenia: _____
 dátum schválenia: _____
 oprávnená osoba: Gabriel Nagy, starosta obce
 podpis oprávnenej osoby: _____

JASOV

ÚZEMNÝ PLÁN OBCE

OBSTARÁVATEĽ:	OBEC JASOV	Č. VÝKRESU	6
HLAVNÝ RIEŠITEĽ:	ING. ARCH. JÁN SEKÁČ, LETNA 43 KOŠICE	SK. ÚZ. 00	
ZODPOVEDNÝ RIEŠITEĽ:	ING. ARCH. Z. SEKÁČOVA	SK. ÚZ. 01	
PROJEKTANTI / PROFESIA:	ING. ARCH. Z. SEKÁČOVA, ING. ARCH. Z. SEKÁČOVA	SK. ÚZ. 02	
OBSAH:	VEREJNÉ TECHNICKÉ VYBAVENIE-VODNÉ HOSR.	SK. ÚZ. 03	

cesta II/550 smer Moldava nad Bodvou